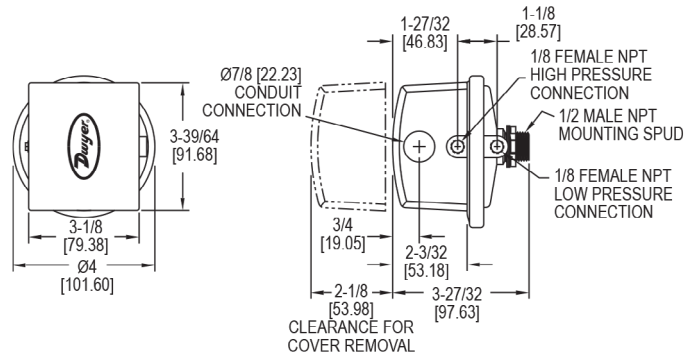
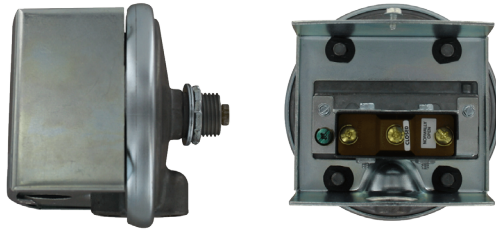


工业级微差压开关

设定点从 0.07 – 85 英寸水柱，重复精度为 2%



1800 系列工业级微差压开关 尺寸小、价格低，重复精度为 2%，广泛用于各种工业场合。可墙面或仪表盘面板上安装，并能很方便的调整设定点。产品通过了 UL 和 CSA, FM 的认证。

特征

- 紧凑的尺寸和重复性提供了高价值的开关，在许多工业应用中非常有用
- 专为面板和墙面安装而设计，可轻松满足大多数工业环境中的安装要求
- 压力范围从 0.07 in wc 到 85 in wc，使开关广泛的应用

应用

- 工艺应用
- 机械设备控制

规格

介质	空气和不易燃，兼容的气体
材质	请咨询我们
温度范围	-34 ~ 82.2°C (-30 ~ 180 °F) ; 1823-00: -28.9 ~ 82.2°C (-20 ~ 180 °F)
压力范围	10psig (68.95 kPa) 连续, 25psig (172.4 kPa) 冲击压力
开关类型	单刀双掷 (SPDT)
重复性	± 2%
电气指标	15A @ 120-480 VAC, 60Hz. 电阻 1/8 HP @ 125 VAC, 1/4HP @ 250 VAC, 60 Hz; 在高频率的情况下，电流为 10A
电气连接	3 个螺丝接线端，普通型，常开和常闭
接头连接	1/8" NPT 内螺纹
安装方位	垂直安装，其它方位咨询工厂
设定点调节	内部螺丝调节
重量	595g (1lb 5 oz)
机构认证	CE, UL, CSA, FM

选项
全天候防护外壳
16ga 钢制外壳采用垫圈密封 (NEMA4, IP66)，可用于潮湿和有油的环境。经受 200 小时的喷盐测试，重 5-1/2 lb (2.5kg) 开关必须由工厂装配
注意：订货时将基本型号 1823 改为 1824 并且增加 -WP 后缀 例如：1824-1-WP
防爆外壳
外层覆盖铝的铸铁主体，额定 Class I, Div.1 & 2, Groups D; Class II, Div.1 & 2, Groups E, F, G; Class III 和 NEMA 7 CD, 9 EFG, 重 7-1/2 lb (3.4 KG) 开关必须由工厂装配
注意：订货时将基本型号 1823 改为 1824 并且增加 -EXPL 后缀 例如：1824-1-EXPL
军用环境结构
未列出的型号 1820 是一个特殊密封快速开关。用于高潮湿，多霉变和 / 或军事应用中，与型号 1823 类似除了死区稍大一点和没有一些低的设定点
注意：订货时请加后缀—MIL 例如：1820-2-MIL

型号表			
型号	操作量程 in w.c.	近似死区	
		最小设定点	最大设定点
1823-00	0.07 – 0.22	0.05	0.05
1823-0	0.15 – 0.5	0.06	0.06
1823-1	0.3 – 1.0	0.08	0.08
1823-2	0.5 – 2.0	0.10	0.12
1823-5	1.5 – 5.0	0.14	0.28
1823-10	2.0 – 10	0.18	0.45
1823-20	3 – 22	0.35	0.70
1823-40	5 – 44	0.56	1.10
1823-80	9 – 85	1.30	3.0

配件	
型号	描述
A-389	安装支架是采用重铬酸浸渍防腐处理的 16 ga. 镀锌钢板制作；牢固耐久，并且安装简便
A-489	4" 直型静压尖端，带安装法兰
A-491	6" 直型静压尖端，带安装法兰
A-493	8" 直型静压尖端，带安装法兰
A-302F-A	303 SS 静压式尖端，带有安装法兰，用于 3/16" ID 橡胶或塑料管；插入深度为 4"，包括安装螺钉
A-302F-B	303 SS 静压式尖端，带有安装法兰，用于 3/16" 橡胶或塑料管；插入深度为 6"，包括安装螺钉
A-302F-C	303 SS 静压式尖端，带有安装法兰，用于 3/16" 橡胶或塑料管；插入深度 8"，包括安装螺钉