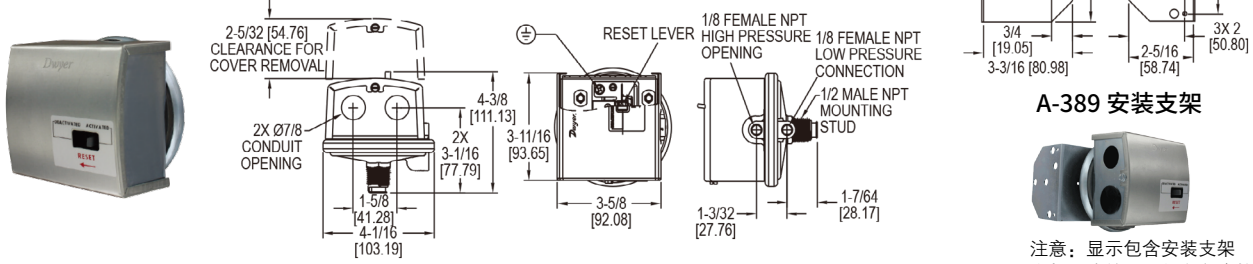


双刀双掷微差压开关

手动复位, 无需电源



A-389 安装支架
注意: 显示包含安装支架
支架可旋转, 可任意角度拧紧

1831 系列是 Dwyer 最流行的压差开关之一, 可以使用双刀双掷开关和手动复位。1831 系列双刀双掷低差压开关尺寸小, 具有 4% 的设定值可重复性。使用双刀双掷开关不需要电源。开关上的设定值修改调整很容易。

1831 系列 DPDT 低压差开关具有手动复位功能, 消除了典型的高风道静态切断装置相关的常见问题。从 1831 年之后就不需要动力来驱动输出, 动力回路和它相关的额外布线和导管减少了, 同事也减少了材料和人工安装成本。1831 系列的两个控制触点可以同时激活。引线开关关闭风扇以防止延迟开关向 DDC 发送报警信号的能力可能不再是系统责任。潜在昂贵的维护调用减少了。与两个控制回路都只有一个导管入口的典型开关不同, 1831 系列提供了两个导管连接, 简化了布线, 同时消除了多余的三通导管。

特征

- 操作 DPDT 开关不需要电源意味着没有多余的布线或管道, 减少了材料和人工安装成本
- 易于访问修改设定值简化调整
- 两个控制触点同时激活, 消除了引线开关活动防止延迟开关发送信号的系统问题

应用

- 高风道静态切断应用
- 暖通空调

规格	
介质	空气和不易燃, 兼容的气体
材质	请咨询我们
温度范围	-34 ~ 82.2 °C (-30 ~ 180 °F)
压力范围	10 psig (68.95 kPa) 连续, 25 psig (172.4 kPa) 电涌
开关类型	2 个单刀双掷
驱动时差	触点之间的最大启动延迟为 1ms
可重复性	± 4% 最大
额定电流	4 A @ 125/250 VAC
电气连接	螺旋式接线座
过程连接	1/8" 内螺纹 NPT
安装方向	膜片垂直, 其他安装方向 请咨询工厂
设定值调节	螺旋式
重量	522 g (1 lb 2 oz)

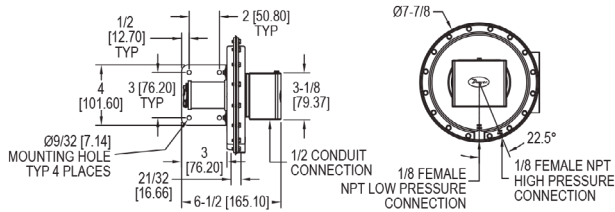
配件	
型号	描述
A-489	4" 直型静压尖端, 带安装法兰
A-491	6" 直型静压尖端, 带安装法兰
A-493	8" 直型静压尖端, 带安装法兰
A-302F-A	303 SS 静压式尖端, 带有安装法兰, 用于 3/16" ID 橡胶或塑料管; 插入深度为 4", 包括安装螺钉
A-302F-B	303 SS 静压式尖端, 带有安装法兰, 用于 3/16" 橡胶或塑料管; 插入深度为 6", 包括安装螺钉
A-302F-C	303 SS 静压式尖端, 带有安装法兰, 用于 3/16" 橡胶或塑料管; 插入深度 8", 包括安装螺钉

型号表		
型号	描述	量程 (in w.c.)
1831-1-RA-S	手动复位 DPDT, 增加激活	2.5 - 9
1831-2-RA-S	手动复位 DPDT, 增加激活	7.5 - 23

1640 系列

防爆差压开关

可视可调设定点, 可调盲区



1640 系列浮动触点零位开关 中用于高、低驱动的独特电气开关设计是 Dwyer 仪器公司的另一项创新。Dwyer® 1640 型压差开关类似于高精度大膜片系列 1630 开关。型号 1640 配备了一个单极, 双掷浮动接触开关 (不是快速动作), 所以具有盲区开关的功能。

当压力变化时隔膜产生位移, 并移动浮动触点来触发开关, 在两个预设点之间的移动没有任何开关动作。当差压上升动作到预设点时, “高”电路将会关闭。当差压降到预设点时, “低”电路将会关闭。预设的水平。当降差达到预设值时, “低”回路闭合。

特征

- 浮动 “空” 开关支持应用程序需要两个设定点的操作, 如开启和关闭风门控制
- 可视设定点指示器简化了操作和故障排除
- 大隔膜提供低量程精度, 提供精确控制

应用

- 风门定位
- 风管空气控制

规格	
介质	空气和不易燃, 兼容的气体
材质	请咨询我们
温度范围	-34.4 ~ 43.3 °C (-30 ~ 110 °F)
压力范围	10 psig (68.95 kPa) 连续, 25 psig (172.4 kPa) 电涌
开关类型	单刀双掷浮动触点 (不是快速动作)
电气额定值	无感应—2.5A @ 110 VAC; 1.5A @ 220 VAC; 1A @ 24 VDC; 0.5A @ 110 VAC; 带电感—1A, 110 VAC; 0.5A @ 220 VAC; 对于十分低的压力变化, 1/2A @ 24 VDC 欠载 70-80%
开关动作	SPDT 浮动触点 (不是快速动作)
电气连接	3 螺丝型
过程连接	1/8" 内螺纹 NPT
安装方向	膜片垂直, 其他安装方向 请咨询工厂
设定值调节	螺旋式
重量	2.18 Kg (4lb 13oz)
认证	CE

型号表			
型号	ATEX 型号	可调零范围	
		最小设定点	最大设定点
1640-0	.01 - 0.2	.01	.03
1640-1	0.2 - 1.0	.02	.06
1640-2	1.0 - 4.0	.03	.12

